

ZESTAWIENIE STALI - KSZTAŁTOWNIKI

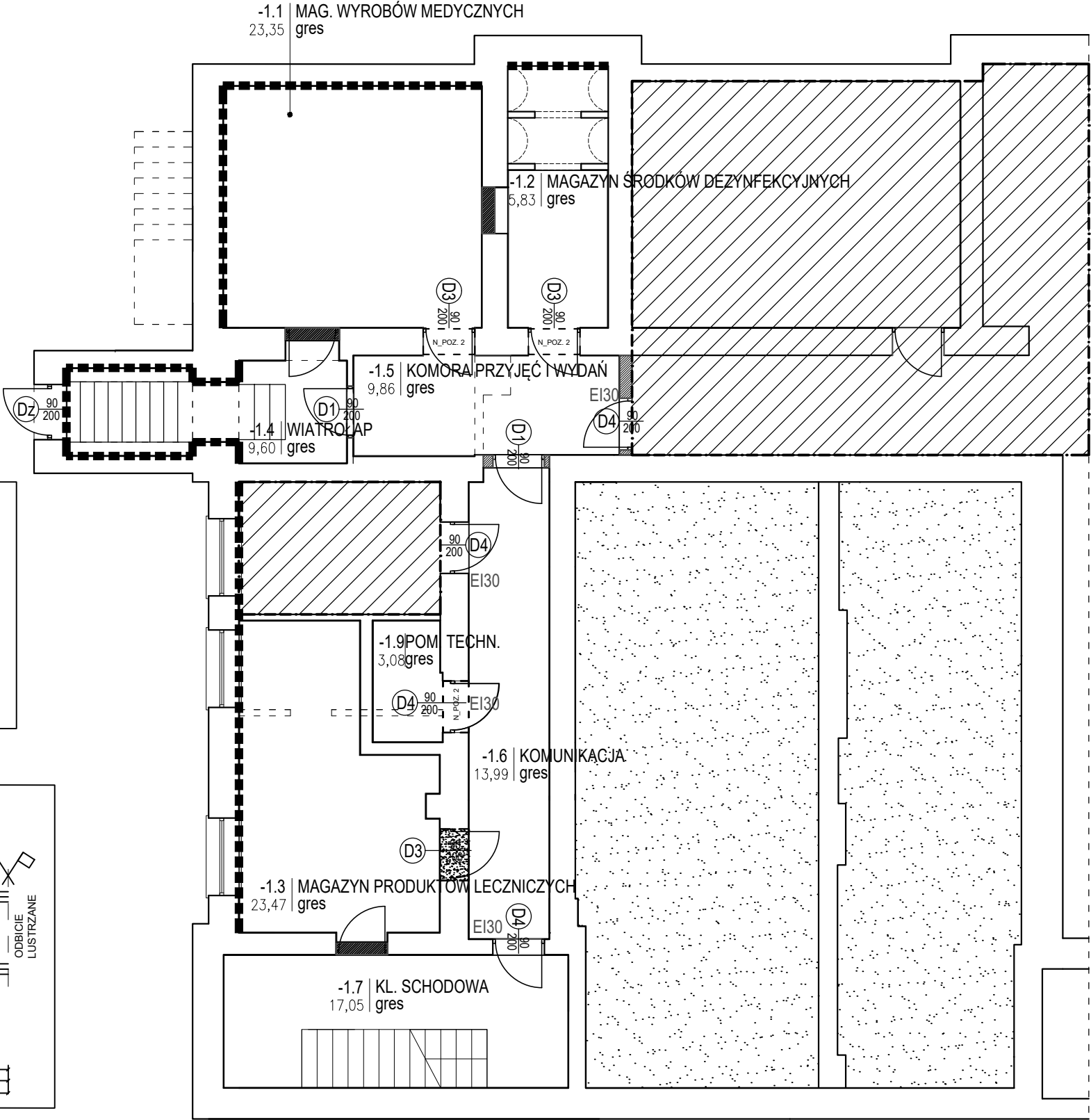
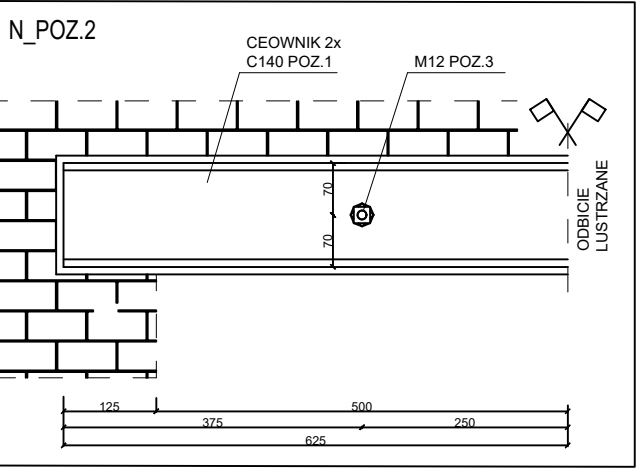
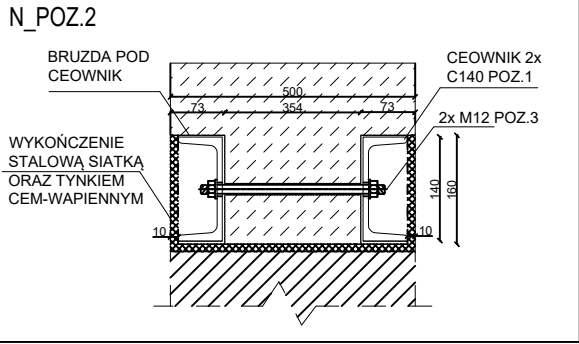
Nr pozycji	Element/ Komponent	Ilość [szt.]	Długość [mm]	Masa jednostkowa [kg/m]	Masa jednego elementu [kg]
1	C 140	10	1250	16	20
2	Śruba M12 + podkładka + nakrętka	4	250	-	0,14
3	Śruba M12 + podkładka + nakrętka	6	420	-	0,16

RAZEM [kg]: 201,52

UWAGA: Długość elementów, geometrię, otworowanie ustalić ostatecznie na budowie. Zestawienie ma charakter szacunkowy

LEGENDA:

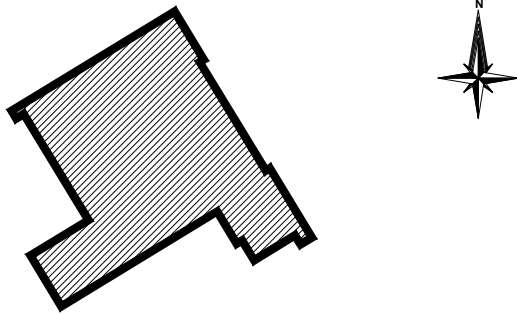
	ŚCIANY ISTNIEJĄCE
	ŚCIANY PROJEKTOWANE
	WYBURZENIA
	POZA ZAKRESEM OPRACOWANIA
	WYBURZENIA / MIEJSCA MONTAŻU NOWYCH NADPROŻY
	WYKONANIE INIEKCJI
	PROJEKTOWANE NADPROŻE



UWAGA

- PRZED REALIZACJĄ PRAC BUDOWLANYCH I ZAMAWIANIEM ELEMENTÓW NALEŻY SPRAWDZIĆ WYMIARY NA BUDOWIE LUB WYKONAĆ POMIARY GEODEZYJNE
- WSZELKIE NIEZGODNOŚCI I NIEJASNOŚCI W DOKUMENTACJI ORAZ NA BUDOWIE PRZED WYKONANIEM ROBÓT BUDOWLANYCH NALEŻY ZGŁASZAĆ PROJEKTANTOWI
- WSZELKIE MATERIAŁY WYKOŃCZENIOWE ORAZ WYPOSAŻENIE STAŁE I RUCHOME NALEŻY PRZEDSTAWIĆ DO AKCEPCYJ INWESTORA I PROJEKTANTA

ORIENTACJA



Embi Architektura  
Spółka z ograniczoną odpowiedzialnością  
26-610 Radom, ul. Szewska 28 lok.2  
tel. 693 223 332

Obiekt:  
PRZEBUDOWA I MODERNIZACJA APTEKI SZPITALA  
PRZY UL. D. SIEDZIKÓWNY "INKI" 4 W IŁŻY  
142503\_4.0001.AR\_17.114

Inwestor-Zleceńodawca:  
SAMODZIELNY PUBLICZNY ZESPÓŁ ZAKŁADÓW OPIEKI ZDROWOTNEJ  
SZPITAL W IŁŻY  
UL. BODZENTYŃSKA 17, 27-100 IŁŻA

Branża:	Konstrukcja	Uprawnienia:	Podpis:
Projektował:	mgr inż. Krzysztof Urbanelis	MAZ/0226/POOK/14	
Sprawdził:	mgr inż. Magdalena Urbanelis	MAZ/0191/PBkb/15	
Opracował:	inż. Daniel Terlecki		

Rysunek:

RZUT PIWNICY

Faza:	P. BUDOWLANY	Data:	09/2023	Skala:	1:100
Projekt ten jest chroniony prawem autorskim. Kopiowanie i zmiany mogą być dokonywane jedynie za zgodą autorów.					Nr rys.: 1.2.